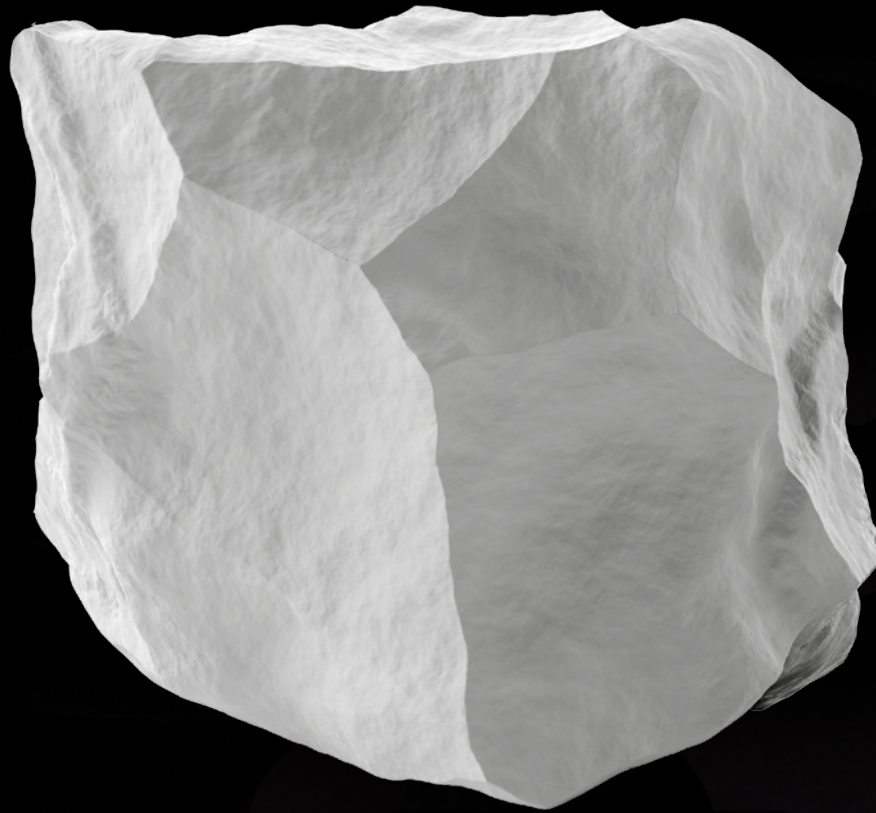


REINISCH STEINTECHNIK

vita lapis architectura



Warum das älteste Baumaterial der Menschheitsgeschichte der Werkstoff der Zukunft ist und warum gerade WIR IHR Projekt mit STEIN veredeln sollten

steinreinisch.at

Wahre Schönheit bringt zum Ausdruck, was für
ein Mensch man ist und woran man glaubt.

Der Mensch war schon immer ein Ästhet, liebt schöne Dinge und will von ihnen umgeben sein. Wir sind in der glücklichen Lage, in diesem wunderschönen Land zu leben, und unseren unmittelbaren Lebensraum an unsere individuellen Bedürfnisse anzupassen, mehr noch: Wohnen spiegelt heutzutage die höchstpersönlichen Eigenschaften seiner Bewohner wieder. Sehr viele Menschen investieren deshalb in die Gestaltung Ihres Eigenheimes als Anpassung an das eigene „ICH“ bzw. WIR“. Kaum ein Rohstoff, den man in und rund um die eigenen vier Wänden verarbeiten kann, ist dabei so nachhaltig, umweltfreundlich, langlebig und vielfältig wie Naturstein. Dazu ist „unser“ Rohstoff das günstigste Material im Eigenheim – bezogen auf seine Lebensdauer. Mit diesem gedruckten Rundgang durch das Haus wollen wir zeigen wie vielfältig Stein in Anwendung, Art und Gestaltung sein kann. Ergänzt wird diese Broschüre durch unsere Tätigkeit im gewerblichen Bereich, insbesondere in der Hotellerie und Gastronomie, hier besitzen wir eine breite Expertise über die technischen Möglichkeiten von Naturstein und natürlich auch Hochleistungskeramik. Sollten Sie sich entschließen, bei Ihrer nächsten Verschönerungsaktion auf und mit Stein oder Hochleistungskeramik zu gestalten, haben Sie keine Scheu und fragen Sie uns nach den Steinmöglichkeiten, die sich für Ihr Projekt anbieten. Aufgrund der Vielzahl an Möglichkeiten, empfehlen wir Ihnen, auch unsere Internetseite steinreinisch.at zu besuchen, da wir laufend realisierte Projekte veröffentlichen und unser Materialangebot stets erweitern. Jederzeit erstellen wir auf Basis Ihrer Parameter schnell und unkompliziert ein unverbindliches Angebot.



Herzlich,
Siegfried Wurzinger, MBA
Geschäftsführender Gesellschafter

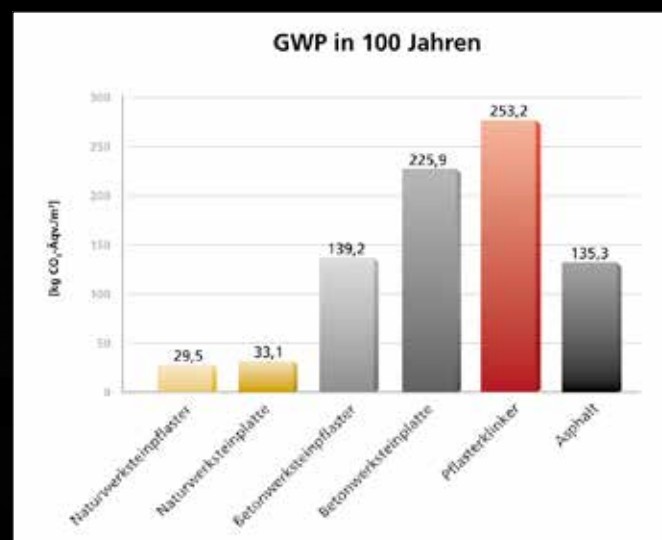
WERKSTOFF DER ZUKUNFT: WER NACHHALTIG & UMWELTSCHONEND BAUEN WILL, BAUT MIT & AUF STEIN!

Wussten Sie,

- dass Zement bei der Herstellung, die 13-fache Energie im Vergleich zu Naturstein benötigt?
- dass ein Teppichboden über denselben Lebenszyklus (Herstellung, Reinigung, Reparatur, Austausch, etc.) die 15-fache CO₂-Belastung im Vergleich zu einem Natursteinboden aufweist?
- dass Pflasterklinker über denselben Lebenszyklus (Herstellung, Reinigung, Reparatur, Austausch, etc.) die fast 9-fache CO₂-Belastung im Vergleich zu einem Natursteinbelag aufweist?

BAUMATERIAL	CO ₂ -FUSSABDRUCK IM VERGLEICH ZU NATURSTEIN
Naturstein	1 x
Ziegel	3,3 x
Holz	4,1 x
Gips	5,3 x
Keramik	10,7 x
Glas	12,5 x
Zement	13 x
Stahl	39,6 x
Plastik	45,3 x
Fiberglas	111 x
Aluminium	175,2 x

GWP (Globaler Erderwärmungsfaktor) von Naturstein im Verhältnis anderer Bodenbeläge im Außenbereich
Quelle: Deutscher Natursteinverband



Zugegeben: Ganz ohne Alternativen zu Naturstein wird es auch nicht gehen, es macht aber immer Sinn, über Stein in Bereichen nachzudenken, wo es von vornherein nicht geplant war. Durch unsere Kernkompetenz; der Fertigung von Küchenarbeitsplatten, besitzen wir auch ein breites Repertoire an Hochleistungskeramik.

DER EINGANGSBEREICH

PORTALE, STIEGEN UND

QUARZIT MINT

Material:
Quarzit Mint
Oberfläche:
bruchrauh
Ausführung:
Maßfertigung mit
Entwässerungs-
system
auf Mörtelbett



PORPHYR

Material: Rhyolit Porphy
Oberfläche:
Gespalten
Ausführung: Die Rundstiege
wurde mit Segmentteilen
des Porphyres mit
gesprengter Kante belegt.
Durch die Rundung,
des Überstandes der Stufen
und der gesprengten Kante
wirkt die Stiege rustikal
und zugleich edel.



GREYSTONE

Material:
Quarzit
Greystone
Oberfläche:
spaltrauh
Ausführung:
3 cm, aus
Grossformatplatten
geschnitten



TWILIGHT RED

Material (Boden):
Stainzer Grossformatplatten und Granit
Twilight Red kombiniert, eingefasst mit
Porphyrwürfel

Material (Wand):
Granit Twilight Red
Oberfläche: poliert
Ausführung: 3 cm starke
Großplatten mit Anker befestigt

**KEINE QUAL BEI
SOVIEL MATERIAL**
Ob Naturstein, Keramik oder Quarz-
komposit die richtige Wahl für Ihr
Projekt ist, entscheiden Sie! Gerne
beraten wir Sie auf dem Weg zu
Ihrem Traum-Material!
Besuchen Sie uns persönlich
oder steinreinisch.at!
Auf unserer Homepage finden
hunderte Materialien,
und laufend neue Naturstein-
bzw. Keramik Shooting-Stars!





PORPHYR EINGANG

Material: Rhyolit
Porphyr
Oberfläche: geflammt und gebürstet
Ausführung: Die Steigung wurde mit mehreren grossformatigen Podesten unterbrochen. Sowohl Stufen, Podeste, Mauerabdeckung und Säulenabdeckung wurden aus Porphyr gefertigt. Dadurch wirkt die Anlage stimmig.

DER EINGANGSBEREICH

PODESTE

VERDE MARINA

Material: Granit
Verde Marina
Oberfläche: geflammt und gebürstet
Ausführung: Nach Schablonen gefertigte Rundstiege.



VISCONT WHITE

Material: Granit
Viscont White
Oberfläche: geflammt und gebürstet
Ausführung: Die Trittstufen und Spiegel wurden im Grossformat gefertigt. Die Mauerabdeckung bei den Säulen wurde nach Schablonen gefertigt. Durch die geschmackvolle Restaurierung erstrahlt der Eingang des Herrenhauses in alter und neuer Schönheit.



VERDE MARINA

Material: Granit
Verde Marina
Oberfläche: geflammt und gebürstet
Ausführung: Eingangspodest und Zugang mit zwei Stufen. Abgesetzter Halbrundstab einerseits und die Eckteile mit großem Radius jeweils aus einem Stück geschnitten. Mit Porphyrbahnen, 15 cm, kontrastreich ergänzt.

VORRAUM

EINGANG UND

NERO ASSOLUTO

Material: Granit
Nero Assoluto
Oberfläche: geflammt/gebürstet
Ausführung: 3+3 cm mit Armierung verklebt, mit Podesten auf Stahlkonstruktion und Glasgeländer montiert



ROSSO VERONA

Material: Marmor
Rosso Verona
Oberfläche: poliert
Ausführung: Freitragende Marmorstiege mit Bolzensystem des Herstellers Kenngott montiert



BIANCONE ANTIQUE

Material: Marmor Anticato Cerato
Biancone gewachst
Oberfläche: poliert
Ausführung: Der edle Marmor wurde in Bahnen diagonal zum Raum verlegt und erzeugt dadurch ein Gefühl. Durch die Wachsimprägnierung wird die Oberfläche geschützt und der Boden bekommt einen zeitlosen Glanz.

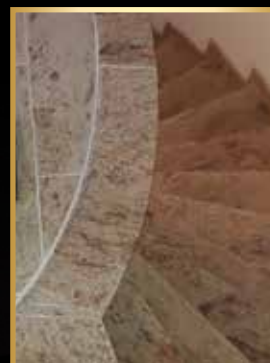
BRECCIA SARDA

Material: Marmor
Breccia Sarda, Oberfläche: poliert
Ausführung: 3 cm starke Marmor-Stufen mit Überstand und Sockelleisten



IVORY BROWN

Material: Granit Ivory Brown, Oberfläche: poliert
Ausführung: Die Rundstiege und der Vorraum wurden mit Schablonen massgefertigt. Die Facette am Rand verhindert das Verschmutzen der Wand.



GIALLO JUPARANA

Material: Granit
Gialla Juparana
Oberfläche: poliert
Ausführung: Grossformatplatten aus demselben Block im Spiegelbild verlegt



VORRAUM

INNENSTIEGEN



IVORY BROWN

Material: Granit Ivory Brown
Oberfläche: poliert
Ausführung: Maßgefertigte Großformatplatten mit verlaufender Struktur und freitragende Stiege aus demselben Material



NOIR DESIR

Material: Keramik
Laminam Noir Desir
Oberfläche: bocciardato
Ausführung: Eingangspodest und Stufen aus 12 mm Keramik.
Der gesamte Bereich wurde strukturerlaufend CNC gefertigt.



SKY BLUE

Material: Granit Sky Blue
Oberfläche: satiniert
Ausführung: Die maßgeschnittenen Grossformatplatten wirken wie eine Einrichtung, die den Vorraum natürliche Lebendigkeit verleihen.



SCORPION BLACK STRUKTURVERLAUFEND

Material: Granit Scorpion Black, Oberfläche: poliert
Ausführung: Tritt- und Setzstufen aus dem wunderschönen Granit strukturerlaufend CNC-gefertigt und montiert. Abschluss mit Sockelleisten aus demselben Material.
Highlight: Im selben Haus aus demselben Material, die Kaminbank auf Gehung, auch strukturerlaufend, lassen den Kamin wie ein edles Möbelstück wirken.



IMPALA

Material: Granit Impala
Oberfläche: poliert
Ausführung: Freitragende Steinstiege, mit, auf der Unterseite flächenbündig eingefrästen, LED-Streifen.

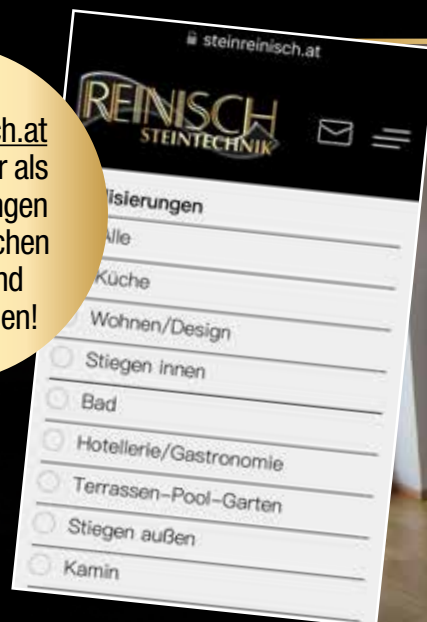


HEIZKAMINE

ZUM WOHLFÜHLEN

TIPP

Auf steinreinisch.at finden Sie mehr als 200 Realisierungen aus allen Bereichen welche laufend erweitert werden!



STEIN- VERBLENDER UND KERAMIK

Material: Steinverblander
Dark Grey
Keramik Dekton Zenith
Granit Nero Assoluto
Ausführung:
Kameinsatz mit weißer Keramik auf
Gehung verkleidet; der Steinverblander
auf Netz fasst den Rest; die Holznische
und die obere Abdeckung sind aus
Granit Granit Nero Assoluto



PORTO ROSE

Material: Granit Portorose
Ausführung: Die Granitbank neben
dem Kamineinsatz wurde aus einem
10 cm starken Massivstück gefertigt;
der Kamineinsatz und die Abdeckung
des Wandverbaus aus 3 cm starken
Platten desselben Materials



LABRADOR

Material: Granit Labrador
Ausführung: Der freistehende
Designerkamin wurde mit Labrador
verkleidet und wirkt durch das große
Sichtfenster wie ein Bildschirm.

SANDSTEIN MASSIV

Material: Sandstein
Ausführung: Der Kamineinsatz „steht“
auf zwei massiven Podesten.
Sowohl die Seitenteile als auch die
Abdeckung des Kaminsims sind
mit handgearbeitete Ornamenten
reichlich verziert.



ARUBA GOLD

Material: Granit Aruba gold
Oberfläche: poliert
Ausführung: Grossformatplatte
mit Ausschnitt für Kamin als
Blickfang im Wohnzimmer

NERO ASSOLUTO

Material: Nero Assoluto
Ausführung: Die Kaminsitzbank
wurde mit Gehrungsblende gefertigt.
Die Länge und Schlichtheit der
Kaminbank verleiht dem Raum
noch mehr Größe.



HEIZKAMINE

ZUM WOHLFÜHLEN

SPIDERMAN

Material: Quarzit Spiderman
Oberfläche: poliert

Ausführung: Der Strukturverlauf der Rohplatte wurde bei der Verarbeitung komplett integriert. Zusätzlich wurden Seitenteile und Kamineinfassung auf Gehrung gefertigt. Durch die markante Zeichnung des Materials wirkt der Kamin wie ein abstraktes Kunstwerk.



AZUL MACAUBA

Material: Quarzit Azul Macauba
Oberfläche: poliert
Ausführung: Der gewölbte Kamin wurde mit struktuverlaufenden Grossformatplatten des Materials verkleidet. Durch die Größe und Exklusivität des Materials ist der Kamin der Hingucker im Raum.



Immer eine sinnvolle Investition:
Grossformatige Wand- bzw. Standplatten als Brandschutz-massnahme für freistehende Heizkamine



NERO ASSOLUTO

Material: Nero Assoluto
Oberfläche: geflammt und gebürstet

Ausführung: Bei der vierteiligen Abdeckung wurde auf der Rückseite Gewindehülsen eingeklebt, dadurch kann die Abdeckung einfach ausgehängt werden.



GIALLO VENEZIA

Material: Granit Giallo Venezia
Oberfläche: poliert
Ausführung: Die Kaminplatte wurde in derselben Rundung wie der Kamin gearbeitet, die vertikalen Seitenteile sowie der Sockel verleihen nicht nur eine harmonische Optik sondern schützen den Kamin auch.



WOHNZIMMER

ZUM WOHLFÜHLEN



VISCONT WHITE

Material: Granit Viscont White, Oberfläche: poliert
Ausführung: Der helle, edle Stein wurde strukturverlaufend in Grossformatplatten verlegt und verleiht dem Wohn-Essbereich Größe und Helligkeit.



RAINFOREST

Material: Quarzit Rainforest
Oberfläche: gebürstet
Ausführung: Einlegeplatte als Blickfang im Wohnzimmer



JURA

Material: Kalkstein Jura
Oberfläche: gebürstet
Ausführung: klassischer, römischer Verband mit vier Formaten

SKY GOLD

Material: Quarzit Sky Gold
Oberfläche: poliert
Ausführung: Sowohl die Arbeitsplatte der Küche, als auch der Fußboden der Küche bzw. des Wohnraumes wurden aus demselben Quarzit strukturverlaufend bzw. spiegelbildlich gefertigt. Die Aura dieser Kombination im Wohnraum ist allgegenwärtig.



NERO ASSOLUTO

Material: Granit Nero Assoluto, Oberfläche: poliert

Ausführung: In die Inselplatte mit flächenbündig eingebautem Kochfeld und poliertem Ausschnitt mit Unterbauspüle wurde auch noch ein Holzofen mit Holzlager integriert.



GENIESSEN DIE KÜCHE

STEEL GREY

Material: Granit Steel Grey, Oberfläche: leatherstyle

Ausführung: U-Küche mit 2 cm starker Arbeitsplatte, Unterbauspüle und flächenbündig eingebautem Kochfeld



COSMIC FUSION

Material: Granit Cosmic Fusion, Oberfläche: poliert

Ausführung: 2 cm starke Arbeitsplatte mit Gefälletropfasse kombiniert mit Rillen und flächenbündig eingebautem Kochfeld



STEINBECKEN

Material: Granit Blues in the Night, Oberfläche: poliert

Ausführung: 3 cm starke Arbeitsplatte mit Steinbecken aus demselben Material. Steinbecken sind eine perfekte Möglichkeit um eine Arbeitsplatte aus Stein oder Keramik noch effektvoller zu inszenieren.

KÜCHENARBEITSPLATTEN

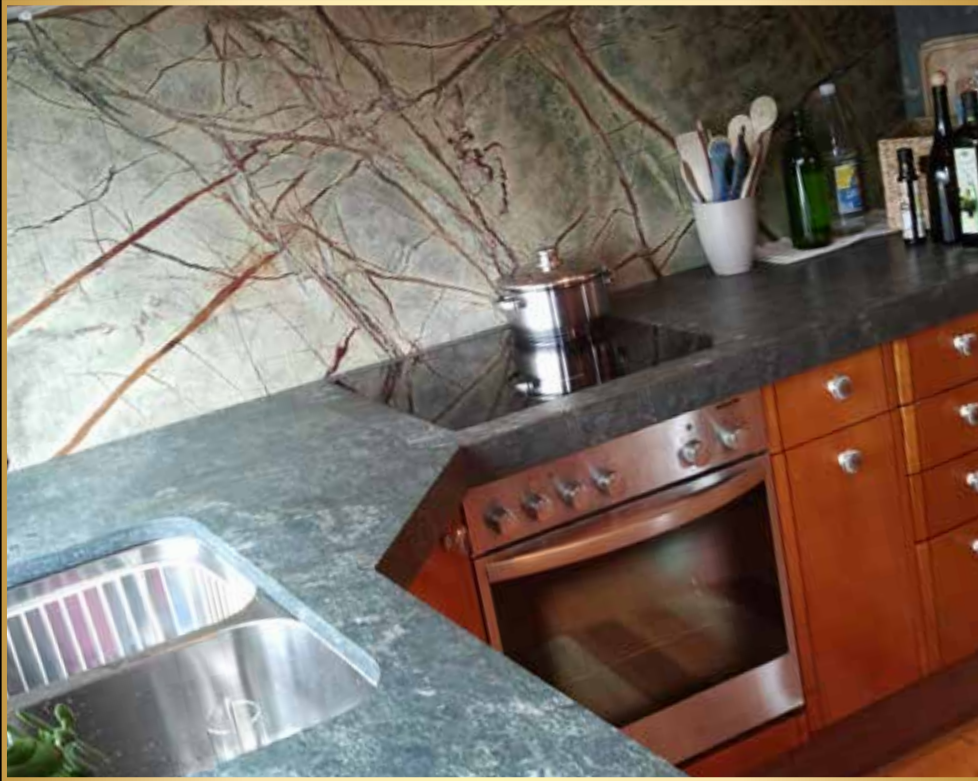
AUS NATURSTEIN

PANNONIA

Material: Granit „Pannonia“ (Arbeitsplatte) Quarzit Rainforest (Rückwand)

Oberfläche: leatherstyle

Ausführung: Die Arbeitsplatte mit 6 cm Gehrungsblende kombiniert mit der lebendigen Rückwand verleiht der Küche Präsenz und Frische



MATRIX

Material: Granit Matrix, Oberfläche: gebürstet

Ausführung: Arbeitsplatte mit poliertem Ausschnitt für Unterbaubecken



NERO ASSOLUTO

Material: Granit Nero Assoluto (Arbeitsplatte) Granit Rosso Marinace (Rückwand), Oberfläche: poliert
Ausführung: Durch die Kombination beider Materialien und der Beleuchtung wirkt die Küche sehr lebendig.

KÜCHENARBEITSPLATTEN

AUS NATURSTEIN



PASHA GOLD

Material: Granit Pasha Gold Oberfläche: poliert
Ausführung: Die 2 cm starke Arbeitsplatte mit Unterbauspüle.
Durch die 5 cm breite Gehrungsblende wirkt die Platte massiv.



SKY BLUE

Material: Granit Sky Blue
Oberfläche: leatherstyle
Ausführung: Inselplatte mit flächenbündig
eingebautem Kochfeld und Holztheke



PORPHYR

Material: Rhyolit Porphyre
Oberfläche: leatherstyle
Ausführung: Die 3 cm starke Arbeitsplatte besticht durch die
graugrüne Farbe und durch die feinkörnige Struktur.



COFFEE BROWN

Material: Granit Coffee Brown
Oberfläche: leatherstyle
Ausführung: Arbeitsplatte mit 2 cm, zweifacher
Unterbauspüle, Abtropfrillen und 18 cm hoher Wischleiste



OUTDOORKÜCHEN

AUS NATURSTEIN

SKY BLUE, PORPHYR SANDSTEIN

Material: Arbeitsplatte Granit Sky Blue
Theke: Rhyolit Porphy
Verkleidung: Sandstein
Ausführung: Auch ein Materialmix bei Stein stört das Gesamtbild keineswegs, wie diese Outdoorküche mit einem breiten Anwendungsspektrum beweist.



SOMMERKÜCHE

Material: Granit Scorpion Black, Oberfläche: leatherstyle
Ausführung: Die vollwertige Sommerküche des Holzpavillons wurde mit einer Arbeitsplatte aus 2 cm starken Granit mit Gehrungsblende gefertigt.



PICASSO

Material: Gabbro Picasso
Oberfläche: fein gebürstet
Ausführung: Die 3 cm starke Arbeitsplatte als Ecklösung ausgeführt mit integriertem Gasgriller und Unterbauspüle



KANFANAR

Material: Kalkstein Kanfanar, Oberfläche: fein gebürstet
Ausführung: Die 3 cm starke Arbeitsplatte mit zwei runden Ausschnitten in die Kugelgriller integriert sind. Die schmiedeeisernen Drehtüren erzeugen einen starken Kontrast. Der quaderförmige Blumentopf ist aus demselben Material.



OUTDOORKÜCHE MOBIL

Material: Kalkstein Kanfanar
Oberfläche: sandgestrahlt und gebürstet
Ausführung: Die mobile Insellösung aus Edelstahl wurde auf allen Seiten, inklusive Drehtüren, mit 2 cm starkem Kalkstein verkleidet.



BLACK SIN & EDELSTAHL

Material: Granit Black Sin
Oberfläche: leatherstyle
Ausführung: Die Insellösung aus Edelstahl wurde auf allen Seiten mit 2 cm starkem Granit verkleidet. Die Edelstahltüren wurden in die Front integriert.

EXKLUSIVE NATURSTEIN

IN DER KÜCHE

SPIDERMAN

Material: Quarzit Spiderman
Oberfläche: poliert
Ausführung: Die Anrichte, Küchenarbeitsplatte und Rückwand aus 2 cm starken Quarzit verleihen der schlichten Küche ein monumentales Aussehen.



PICASSO

Material: Gabbro Picasso
Oberfläche: gebürstet
Ausführung: 3 cm starke Arbeitsplatte mit Unterbauspüle aus demselben Material und flächenbündig eingebautem Kochfeld. Durch die Bürstung kommt die Struktur des Gabbro's besonders zur Geltung, durch die Steinspüle wird aus einer Küche ein exklusiver Blickfang.

LABRADOR MADAGASKAR

Material: Quarzit Labrador Madagaskar, Oberfläche: poliert
Ausführung: Sowohl Inselplatte als auch die Zeile im Hintergrund wurden aus 3 cm starken Quarzit gefertigt, wobei die Spüle Unterbau und das Kochfeld flächenbündig ausgeführt wurden.
Nettes Detail: Aus den Ausschnitten wurden zusätzliche Tisch-Untersetzer produziert.



AZUL MACAUBA

Material: Quarzit Azul Macauba
Oberfläche: poliert
Ausführung: U-Küche mit flächenbündig eingebautem Kochfeld und Unterbauspüle Dank CNC-Fertigung passt auch der flächenbündig integrierte Bioreste-Behälter millimetergenau.



CALACATTA ORO

Material: Marmor Calacatta Oro
Oberfläche: poliert
Ausführung: Küchenarbeitsplatte und Rückwand aus 2 cm starken goldenen Calacatta. Unterbauspüle und flächenbündiges Kochfeld. Durch die abgestimmte Beleuchtung wirkt das Material noch „goldener“.

KERAMIKARBEITSPLATTEN

IN DESIGNKÜCHEN

MARAZZI CALACATTA

Material: Keramik Marazzi Calacatta, Oberfläche: satin
Ausführung: Arbeitsplatte 1,2 cm auf Gehrung mit Rückwand. Auch die Wangen und die Untersicht der Insel sind auf Gehrung gearbeitet. Dadurch wirkt die Küche wie ein massiv gehauener Block.



DEKTON DOMOOS

Material: Keramik Dekton Domoos
Oberfläche: satiniert
Ausführung: Das schlichte schwarze Material mit Rückwand aus demselben Material kontrastreich mit weißer Front in Szene gesetzt



CALACATTA ANTIQUE

Material: Keramik AtlasPlan Calacatta Antique,
Oberfläche: poliert
Ausführung: Die fast 4,5 m lange Kücheninsel wurde mit 12 mm starken Arbeitsplatten strukturverlaufend veredelt. Auch die Seitenwangen wurden strukturerlaufend aus demselben Material gefertigt. Die auffällige und durchgängige Zeichnung der Platte lässt die Insel noch pompöser wirken, als sie ohnehin schon ist.



LAMINAM NOIR DESIR

Material: Keramik Laminam Noir Desir
Oberfläche: bocciardato
Ausführung: 12 mm mit flächenbündigem Kochfeld und Unterbauspüle. Die bronzefarbene Spüle unterstreicht die Struktur des Materials perfekt.



DEKTON BERGEN XGLOSS

Material: Keramik Dekton Bergen XGloss
Oberfläche: poliert
Ausführung: 12 mm mit flächenbündigem Kochfeld und Unterbauspüle



SIE ERHALTEN BEI UNS AUCH ALLE MATERIALIEN
ZAHLREICHER SYNTHETISCHER HERSTELLER
WIE ZUM BEISPIEL

DEKTON
designed by COSENTINO

SILESTONE
by COSENTINO

STONEGLASS

SAPIENSTONE
dress your kitchen

LAMINAM
SUPERIOR NATURAL SURFACES

MARAZZI

MY TOP
FONDOVALLE

NEOLITH **atlasPLAN**
EXTRAORDINARY SURFACE

INFINITY

STEIN- UND KERAMIKFRONTEN

MIT STRUKTURVERLAUF



NERO ASSOLUTO

Material: Gabbro Nero Assoluto
Oberfläche: leatherstyle
Ausführung: Arbeitsplatte, Rückwand und Fronten aus 12 mm Naturstein.
Damit die Frontendrehtüren „alltagstauglich“ sind, wurden jeweils vier Scharniere pro Drehtür montiert.



NOIR DESIRE

Material: Keramik
Laminam Noir Desir
Oberfläche: bocciardato (gestockt)
Ausführung: Komplettverbau einer Kücheninsel mit 12 mm Keramik mit verlaufender Struktur.
Sämtliche Ladenfronten und Drehtüren sind auf Gehrung gearbeitet. Selbst die Spülenabdeckung und Tropfasse sind strukturverlaufend aus demselben Material



DEKTON AURA 15

Material: Keramik
Dekton Aura 15 Bookmatch
Oberfläche: strukturiert
Ausführung: Durch die Materialoption „Bookmatch“ ist die strukturerlaufende Verarbeitung in alle Richtungen möglich.



CALACATTA KERAMIK

Material: Keramik Sapien Stone Calacatta, Oberfläche: satin
Ausführung: Arbeitsplatte, Seitenwangen und Fronten aus 12 mm Keramik komplett strukturerlaufend.
Selbst die Geschirrspüler-Abdeckung ist aus strukturerlaufender Keramik.



HYGIENEBEREICHE

AUS KUNST & NATURSTEIN



JURA

Material: Kalkstein Jura
Oberfläche: gebürstet
Ausführung: Riesige Wandelemente aus Jura und Bodenfliesen in Übergrößen. Das Pissoir-Element ist komplett mit Jura verkleidet und am Fenster im oberen Stockwerk platziert.



DEKTON GALEMA

Material: Keramik Dekton Galema
Oberfläche: satin
Ausführung: 2 cm starke Waschtischplatte mit Gehrungsblende und hoher Wischleiste. Hochleistungskeramik eignet sich auch gut für öffentliche Bereiche.



GESCHWUNGENES PROFIL

Material: Marmor Emperador
Oberfläche: poliert
Ausführung: Die Waschtischplatte mit geschwungenem Profil erzeugt mit der weißen Front ein imperialistisches Erscheinungsbild.



DEKTON KIRA

Material: Keramik Dekton Kira
Oberfläche: satin
Ausführung: Waschtisch aus 2 cm Keramik. Sowohl die Front- und Seitenblenden als auch die Waschbecken wurden auf Gehrung gefertigt. Dadurch erzielt dieser Waschtisch sein massives Aussehen.

DEKTON TRILIUM

Material: Keramik Dekton Trilium, Oberfläche: satin
Ausführung: Waschtisch aus 12 mm Keramik. Auch die Waschbecken wurden aus dem demselben Material gefertigt und als Unterbaubecken fix verklebt. In Kombination mit dem Eichenmöbel wirkt die Komposition rustikal und modern zugleich.



TRAVERTIN GESPACHTELT

Material: Kalkstein Travertin
Oberfläche: gespachtelt und poliert
Ausführung: Durch die geschlossene Oberfläche ist Travertin auch für sensible Bereiche einsetzbar.

DAS BADEZIMMER

INDIVIDUELLE WELLNESSOASEN



EMPERADOR

Material: Marmor Emperador
Oberfläche: poliert

Ausführung: Das 2 cm starke Material wurde nach dem Vermessen des Raumes in proportional gleich große Platten geschnitten und analog dem Fugenbild des Bodens montiert. Als Abschluss wurde eine L-Sockelleiste mit innen liegender LED-Leiste montiert um den Raum zusätzlich indirekt zu beleuchten. Auch der Waschtisch wurde aus demselben Material mit Gehrungsblende gefertigt. Unterhalb des Spiegels wurde eine Blende mit Facettenschliff montiert, damit der Spiegel und der Stein einen stufenlosen Übergang bilden.



STEEL GREY

Material: Granit Steel Grey
Oberfläche: leatherstyle

Ausführung: Granit attestiert man „kühl“ zu wirken. Durch dezentes Einsetzen und dem „Weglassen“ von Stein erzeugt der Stein in diesem Bad eine sympathische Wärme.



PORPHYR BADEWANNE

Material: Rhyolit Porphy
Oberfläche: fein gebürstet

Ausführung: Die Badewannenverkleidung auf Gehrung ausgeführt. Die ganze Badewanne ist im Fussboden „eingelassen“. Das Duschglas ist in der Porphyrbende mittels eingefräster Nut versenkt. Sogar die Rückenlehne ist mit Rundung ausgeführt um das Badeerlebnis mit Blick auf das Kaminfeuer perfekt zu machen.



MASSIVE DUSCHWÄNDE

UND VERKLEIDUNGEN



GRAFITE

Material: Marmor „Grafit“
Oberfläche: poliert
Ausführung: Die 220 cm hohen Duschwände des auffälligen Materials wurden entsprechend der Struktur verarbeitet. Die Walkin Duschtasse aus demselben Material ergänzt das Ensemble.



BARRIEREFREI

Material: Granit Ivory Brown
Oberfläche: poliert
Ausführung: Duschwände wieder aus einem Stück und dadurch fugenlos. Die riesige Duschwanne wurde trotz geringer Stärke verlaufend gefräst und ermöglicht einen barrierefreien Zugang.

KANFANAR

Material: Kalkstein Kanfanar
Oberfläche: gebürstet
Ausführung: Auch diese Duschwände sind massiv gefertigt. Durch die Kombination mit blaugrauem Jura wirkt das kleine Bad wesentlich größer.



DUSCHE AUS EINEM GUSS

Material: Granit Paradiso Blue
Oberfläche: poliert
Ausführung: Die Duschwände sind aus zwei Grossformatplatten gefertigt. Dadurch gibt es keine Fugen und die Dusche sieht nicht nur monumental aus, sondern ist auch leicht zu reinigen.



AZUL MACAUBA

Material: Quarzi Azul Macauba
Oberfläche: poliert
Ausführung: Der Waschtisch und die Badewannenverkleidung des Badezimmers sind auf Gehrung struktuverlaufend gefertigt. Das exklusive Material akzentuiert eingesetzt, belebt das Badezimmer.



COSMIC BLACK

Material: Granit Cosmic Black
 Oberfläche: poliert
 Ausführung: Das auffällige Material wurde akzentstark beim Waschtisch, hinter der Badewanne und Heizkörper, und als Dusche verbaut.
 Auffälliges Detail: Die Glimmeranteile des Materials sind transluzent. Hinter einer Duschwand wurde deshalb eine Lichtquelle verbaut; durch das dieses Licht hindurch scheint. Das verleiht dem Badezimmer noch mehr Präsenz.



PASHA GOLD

Material: Pasha Gold
 Oberfläche: poliert
 Ausführung: Die Struktur der hohen Wandelemente wird am Boden fortgesetzt. Zwischen dem Sprossenheizkörper und der Badewannenrückwand wurde bewußt auf Stein verzichtet um den Raum nicht zu überladen.

MASSIVE DUSCHWÄNDE

AUS NATURSTEIN & KERAMIK



SILESTONE BLANCO ZEUS

Material: Silestone Blanco Zeus
 Oberfläche: volcano
 Ausführung: Das 1,2 cm starke Material wurde großflächig eingesetzt. Der ungenutzte Raum am Ende der Dachschräge wurde mit einer Sitzbank, die ebenfalls mit dem Quarzkomposit eingefaßt wurde, nutzbar gemacht, und dadurch aufgewertet.

COFFE BROWN

Material: Coffe Brown
 Oberfläche: gebürstet
 Ausführung: Massive Duschwände mit Einlegeplatte in welchem ein Fossil enthalten ist. Bodenplatten in Spezialgröße. Die Sauna ist Teil des Bade- und Schlafbereiches.



DIE TERRASSE

AUS GRANIT

MULTICOLOR

Material: Granit Multicolor
Oberfläche:
geflammt und gebürstet
Ausführung:
Bahnenverlegung und
Mauerabdeckung
mit rötlichem Granit



JUPARANA INDIA

Material: Granit Juparana India (im Vordergrund)
Oberfläche: poliert
Ausführung: Podest mit diagonal verlegten Granitplatten
mit quadratischer Einfassung in der Mitte



VERDE MARINA

Material: Granit Verde Marina
Oberfläche: gebürstet
Ausführung: Durch die Bahnen-
verlegung im Winkel zum Haus
wirkt die Terrasse größer.



DIE TERRASSE

AUS QUARZIT

MODAK

Material: Quarzit Modak
 Porphyr Rot (geflammt + gebürstet)
 Oberfläche: bruchrauh
 Ausführung: Quarzit in Bahnen
 verlegt und mit rotem Porphyr
 kreisrund eingefasst.

MODAK

Material: Quarzit Modak
 Oberfläche: bruchrauh
 Ausführung: angelehnt an die Verlegetechnik
 „römischer Verband“ wurde durch die
 Kombination mit Würfel eine individuelle
 und charmante Optik erzeugt.



GOLDQUARZIT & MODAK

Material: Goldquarzit (polygonal)
 und Quarzit „Modak“ Einfassung und Kreis.
 Oberfläche: bruchrauh
 Ausführung: Der unruhig wirkende polygonal
 verlegte Goldquarzit wurde mit einer geraden
 Einfassung „entschärft“.
 Das optisches Highlight ist der
 Modak-Kreis in der Mitte.

DIE TERRASSE

DIE PERSÖNLICHE URLAUBSINSEL

AVANTGARDE

Material:
Granit Viscont White
Marmor Drama Astir
Oberfläche: leatherstyle
Ausführung: Durch
die fehlende Logik eines
Verlegemusters wirkt die
Materialkombination
besonders auffällig
und die Terrasse wird
zum Kunstwerk.



GREYSTONE

Material: Quarzit Greystone
Oberfläche: spaltrauh
Ausführung: Verlegung der Terrasse aus 90x60 cm Grossformat-
platten. Die Stufen und Eingangspodeste wurden aus denselben
Platten und derselben Fugenoptik geschnitten und verlegt.



PORPHYR POLYGONAL

Material: Ryholit Porphy
 Oberfläche: gebürstet
 Ausführung:
 Der Rand des Skimmerbeckens
 wurde mit Polygonalplatten
 verlegt und zementär verfugt.
 In Kombination mit der Lärchenterrasse
 hebt sich die Poolabdeckung
 wohltuend ab und wirkt
 besonders rustikal.

QUARZIT GREYSTONE

Material: Quarzit Greystone
 Oberfläche: fein geschliffen
 Ausführung: Die anthrazitfarbige 3 cm starke
 Poolabdeckung mit leichter Fase wirkt
 im Kontrast zum Wasser als erhaben.



PIETRA SERENA

Material: Sandstein Pietra Serena, Oberfläche: gebürstet
 Ausführung: Der anthrazitfarbige Sandstein wurde mit Viertelrundstab
 gefertigt und die Ecken auf Gehrung geschnitten und montiert.



VERDE MARINA

Material: Granit Verde Marina
 Oberfläche: geflammt und gebürstet
 Ausführung: Der Pool mit
 römischem Einstieg wurde
 mit Segmenten aus dem
 hellen Granit belegt,
 und hebt sich dadurch
 kontrastreich vom polygonal
 verlegten Porphy ab.



VISCONT WHITE STRUKTUVERLAUFEND

Material: Granit Viscont White, Oberfläche: leatherstyle
 Ausführung: Die schmale Poolrand-Abdeckung aus 2 cm starken
 Granit wurde strukturerlaufend gefertigt. Das verleiht dem bereits
 vorhandenen Kontrast auch noch Eleganz.

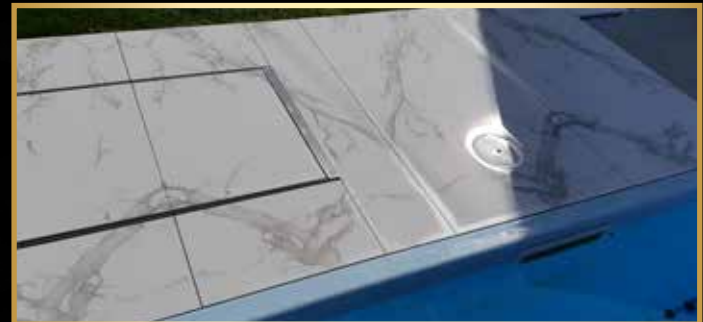
QUARZIT MINT

Material: Quarzit Mint
 Oberfläche: sandgestrahlt
 Ausführung:
 Um das Gesamtbild des
 Pools aufzuwerten wurde
 auf der Unterseite
 der Poolabdeckung ein
 Profil aufgeklebt, damit
 die unattraktive Poolkante
 unsichtbar wird.



DIE POOLTERRASSE

LUXUS DAHEIM



DEKTON AURA - STRUKTURVERLAUFEND

Material: Keramik Dekton Aura 15 - Bookmatch, Oberfläche: satin
Ausführung: Die Grossformatplatten wurden entsprechend der Größe der Poolterrasse „bookmatch“ produziert und montiert. Selbst die Abdeckung des Technikraumes wurde in das Konzept integriert. Das Sahnehäubchen der Poolterrasse ist die elektrische Poolabdeckung, die als Schattenspender am Tag und als Temperaturschutz des Wassers in der Nacht fungiert.



MINT

Material: Quarzit Mint, Oberfläche: gespalten
Ausführung: Grossformatplatten, 90 x 60 cm mit spezieller elastischer Fuge in derselben Farbe. Im Poolhaus innen wurde dasselbe Material verlegt, dadurch wirkt die offene Terrasse größer als ist. Die massiven Blockstufen aus demselben Material runden das Ensemble ab.



DIE POOLTERRASSE

LUXUS DAHEIM

GREYSTONE

Material: Quarzit Greystone
 Oberfläche: sandgestrahlt
 Ausführung:
 Die Grossformatplatten mit 90 x 90 cm verleihen der Terrasse mit der neutralen Oberfläche ein puristisches und dadurch stylisches Auftreten.



POOLTERRASSE DELUXE

Material: Quarzit Mint
 Oberfläche: spaltrauh
 Ausführung: 90 x 60 cm große Terrassenplatten kombiniert mit 20 x 20 cm großen Platten um Barrierefreiheit zwischen den vorhandenen Niveaus herzustellen. Der Pavillon wurde mit Porphyr eingefasst, um die Größe des Areals zu brechen.

FENSTERBÄNKE

INNEN & AUSSEN

IVORY BROWN

Material: Granit Ivory Brown

Oberfläche: poliert

Ausführung:

Bei Außenfensterbänke ist die „Wassernase“ auf der Unterseite wesentlich, damit das Wasser abtropft und nicht, die schönen Stuck-Elemente verschmutzt und über die Jahre zerstört.



IMPERIAL RED

Material: Granit Imperial Red, Oberfläche: poliert

Ausführung: Die 3 cm starken roten Fensterbänke kombiniert mit hellen Badezimmerfliesen lockern das Badezimmer auf.



JUPARANA COLOMBO

Material: Granit Juparana Colombo

Oberfläche: poliert

Ausführung: Die fachgerechte Montage bei Fensterbänken ist besonders wichtig.



JURA

Material: Kalkstein Jura, Oberfläche: fein gebürstet
Innenfensterbänke aus Jura wirken immer hell und freundlich



NERO ASSOLUTO

Material: Granit Nero Assoluto

Oberfläche: geflammt und gebürstet

Durch die raue Oberfläche wirken Fensterbänke aus diesem Granit besonders rustikal



CARRARA

Material: Marmor Carrara, Oberfläche: poliert

Ausführung: Bei großen Fenstern wirken stärkere Materialien, wie hier 3 cm, stimmig.

VISCONT WHITE

Material: Granit Viscont White, Oberfläche: poliert

Ausführung: Das revitalisierte Landhaus wird durch die Fensterbänke mit Wassernase und 3-fachem Profil und der Fensterumrandung aus geflammt und gebürstetem Material wunderbar in Szene gesetzt.



DEKTON ENTZO

Material: Dekton Aura, Oberfläche: satin

Ausführung: Unverwüstlich und als dezenter Blickfang eignen sich Keramikfensterbänke perfekt für den Innenbereich.



FASSADE

STEINVERBLENDER UND MAUERN



DARK GREY

Material: Schiefer
Oberfläche: bruchrauh
Ausführung: Der Wandverblander auf Netz wurde an den Hausecken und bei den Fenster- bzw. Terrassentürleibungen auf Gehrung befestigt.
Dadurch wirkt die Fassade massiv.



RUSTIC

Material: Gneis
Oberfläche: bruchrau
Ausführung: Der Wandverblander wurde auf den Betonsäulen des Carports befestigt, der Holzbeschlag dazwischen wirkt luftig und charmant zugleich.



TRAVERTIN

Material: Travertin, Oberfläche: spaltrau
Ausführung: Das zweistufige Hochbeet wurde komplett mit grossformatigem Travertinverblander verkleidet. In Kombination mit der Travertintreppe, die Stufen sind mit Halbrundstab gefertigt, ein wunderschönes Ensemble, mit mediterranem Flair.

QUARZIT

Material: Quarzit, Oberfläche: gespalten
Ausführung: Durch die schmalen kleinteiligen mehrfarbigen Verblender, wirkt die Garage sehr lebendig.



TROCKENMAUER

Material: Hoferstein, Oberfläche: bruchrauh
Ausführung: Komplette Außen- und Zwischenwände mit Bruchstein in Trockenbauoptik montiert.
Nebenbei: Diese charmant-rustikale Verlegung eignet sich als Blickfang und Auflockerung für alle Wohnbereiche.



WANDVERBLENDER OCEAN GREEN

Material: Schiefer
Oberfläche: bruchrauh
Ausführung: Der Wandverblander auf Betonkern wirkt durch die Brauntöne harmonisch mit der Holztür. Ecken und Laibungen auf Gehrung gearbeitet.

STEINBEGLEITUNG

HOTELLERIE, GASTRONOMIE U. GEWERBE

IMPALA

Material: Granit Impala
Oberfläche: satiniert

Ausführung: Das Eingangsportal wurde durch einen Unfall massiv beschädigt. In sehr kurzer Zeit wurde eine statisch funktionierende, optisch ansprechende und dem Denkmalschutz entsprechende Lösung umgesetzt.

Mithilfe einer Stahlunterkonstruktion wurde das nach innen konvex verlaufende Portal erhalten und verstärkt.



CAMBRIAN BLACK

Material: Granit Cambrian Black
Oberfläche: waterjet

Ausführung: Auf einer Stahlunterkonstruktion wurden die überhängenden Grossformatplatten mit Hinterschnitt-Anker befestigt.

Die vertikalen Seitenteile wurden jeweils aus einer Grossformatplatte gefertigt.

Abgerundet wird das Portal durch die 30 cm breite Gehrungsblende; dadurch entsteht der Eindruck eines massiven Steinblocks. Das Tüpfelchen auf dem I ist das Logo des Lokals, ebenfalls in Stein mit der Wasserstrahlmaschine geschnitten und hinterleuchtet.



REZEPTION IVORY CREAM

Material: Granit Ivory Cream, Oberfläche: poliert

Ausführung: Die Rezeption aus 3 cm starken Granit wurde rundum auf Gehrung gefertigt. Zusätzlich wurde noch ein versteckter Zimmerschlüssel-Einwurf mit Wasserstrahl gefertigt.



VERDE MARINA

Material: Granit
Verde Marina

Oberfläche: leatherstyle
Ausführung: Trinkbrunnen mit Frischwasserzufuhr und Abfluss. Der gesamte Brunnen ist auf Gehrung gefertigt und wirkt dadurch noch monumentaler.

RESTAURANT MIT AMBIENTE

Material: Quarzit Mint, Oberfläche: Kruste

Ausführung: Zwei Krustenplatten wurden spiegelbildlich geschnitten, in der Mitte ein Ausschnitt für den Ethanolkamin und an der Wand montiert.

Durch die zusätzliche indirekte Beleuchtung erzeugt die Kaminwand beim Restaurantgast unwillkürlich Demut in diesem Raum speisen zu dürfen.



DEKTON XGLOSS

Material: Keramik
Dekton Stonika Xgloss
Oberfläche: poliert

Ausführung: Für dieses Hotel wurde eine Kleinserie der Waschtischplatte aus 2 cm starker Hochleistungskeramik binnen kürzester Zeit produziert.





DEKTON AURA

Material: Dekton Aura
Ausführung: Auf Basis des computergenerierten Planes wurden die Buffetplatten CNC gefertigt. Die Seitenteile und Blende auf Gehrung



LEBENSMITTELBEREICHE

THEKEN & BUFFETS AUS NATURSTEIN & KERAMIK



5 METER BAR

Material: Granit Nero Assoluto
Oberfläche: poliert
Ausführung: Die fast 5 Meter lange Bar wurde aus 2 cm starken polierten Granit gefertigt. Durch die 16 cm breite Gehrungsblende wirkt die Bar, als wäre sie aus einem Block gehauen.



SOMMERPAVILLON

Material: Granit
Nero Assoluto
Oberfläche: poliert
Ausführung: Die Theke des Pavillons wurde aus 2+2 cm starken Granit gefertigt. Durch den Versatz der unteren Platte wirkt die Theke noch edler.



CALACATTA

Material: Marmor Calacatt Classico
Oberfläche: poliert
Ausführung: Wände, Tische, das Bistro und die Bar eines Luxus-Kreuzfahrtschiffes wurden mit dem bekannten Marmor in den Stärken 1,2 cm, 2 cm und 3 cm veredelt. Dabei wurden mehr als 140 m2 im Spiegelbild gefertigt, die Kanten auf Gehrung und strukturverlaufend montiert.



FRÜHSTÜCKSCAFE

Material: Granit Nero Assoluto
Oberfläche: leatherstyle
Ausführung: Sämtliche Oberflächen die mit Speisen und Getränke in Berührung kommen, wurden aus dem 3 cm starken Granit gefertigt. Durch die antibakteriellen Eigenschaften, der einfachen Reinigung und der Widerstandsfähigkeit, eignet sich Granit perfekt für den Lebensmittelbereich.



STEINBEGLEITUNG

VULKANRESIDENZ



FRÜHSTÜCKSRAUM RESTAURANT

Material: Jura
Oberfläche: fein geschliffen
Ausführung:
Römischer Verband
im Grossformat



AUSSENBEREICH

Eingang, Balkone und Terrassen:
Material: Quarzit Mint
Oberfläche: spaltrau, 2,5 cm
Ausführung: Grossformat in
Bahnen verlegt



REZEPTION

Material: Granit Picasso
Oberfläche: poliert
Ausführung: CNC-Fertigung
nach Plan



INNENBEREICH

Eingang, Stiegen, Vorräume
Material: Ivory Brown
Oberfläche: geflammt und gebürstet
Ausführung: Aus Grossformat
geschnitten, Stiegen in Gehrung
ausgeführt



BAR & BUFFET

Material: Granit Kashmir
Oberfläche: poliert
Ausführung:
CNC-Fertigung
nach Plan



STEINBEGLEITUNG

SABATHIHOF



BODEN

Material: Kalkstein Gelber Travertin
Oberfläche: getrommelt
Ausführung: Platten im Format 60 x 40 cm
auf Drainagemörtel verlegt



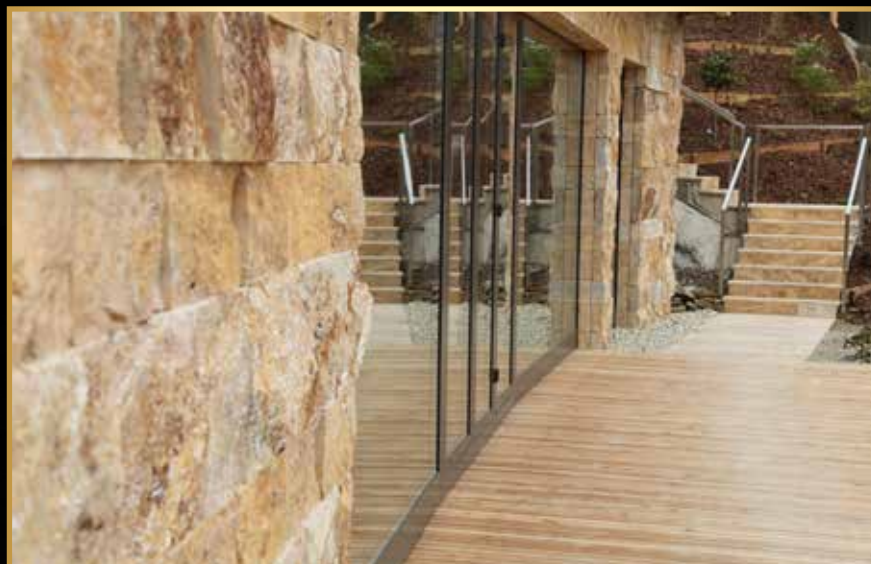
WASCHBECKEN

Material: Granit Neuhauser
Ausführung: Der Fluss-Findling wurde mittels
CNC-Fräse ausgehöhlt und die Lochbohrungen für
Armatur und Abfluss gebohrt.
Die Aussenseite wurde rustikal belassen.



MAUER

Material: Gelber Travertin
Oberfläche: bruchrauh
Ausführung: 10 cm starke Mauerteile
auf Edelstahl-Unterkonstruktion mit
Anker montiert



INFINITY-TERRASSE

Material: Gelber Travertin.
Oberfläche: getrommelt
Ausführung: Der auffällige
Travertin verleiht der
exponiert liegenden
Terrasse und
dem Infinity-Pool
eine spektakuläre Optik.

STIEGE

Material: Gelber Travertin
Oberfläche: getrommelt
Ausführung: CNC-Fertigung
nach Naturmaß und auf
Stahlkonstruktion montiert



In eigener Sache: Unsere Landvilla Sinelia premium

In der Südsteiermark gab es einen alten 150 Jahre alten Bauernhof, den 40 Jahre lang niemand wollte. Die früheren Besitzer hatten viel mit dem Grundstück vor, und wurden auch oft gefragt, ob sie die Liegenschaft aufgrund der herrlichen Lage nicht verkaufen möchten. Schlussendlich überzeugte sie unsere Vision, dass wir aus dem alten Häuschen auf dem Scheibengrund durch Revitalisierung mit Rücksicht auf die Ursubstanz und Architektur ein Premium-Ferienhaus schaffen wollten, damit möglichst viele Menschen diesen Kraftplatz im Zentrum des südoststeirischen Vulkangürtels besuchen können. In und rund um die Landvilla Sinelia premium wurden 800 m² Naturstein in allen Varianten und technischen Einsatzmöglichkeiten verbaut. Gerne empfangen wir Sie als Gäste in unserer Landvilla. Falls Sie nicht so lange warten möchten, können Sie gleich jetzt einen virtuellen Rundgang durch die Villa unternehmen: <https://sinelia.at>

**„Eine perfekte und luxuriöse Unterkunft.
Die Aussicht ist der Wahnsinn! Conny
erfüllt jeden Wunsch. TOP!“**

„Immer wenn man glaubt, es gibt schon
alles, kommt jemand und schafft einen
Platz wie diesen..!“

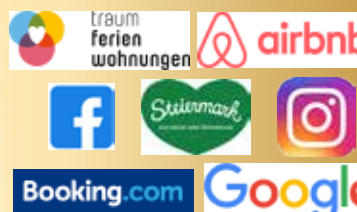


„Ab sofort unser jährlicher Fix-Urlaub. Die
Villa lässt keine Wünsche offen! PERFEKT!“

**„Wunderschönes Haus in absoluter
Alleinlage. Die supersympathische
Vermieterin erfüllt unaufdringlich
jeden Wunsch!“**



LANDVILLA SINELIA^{PREMIUM} Das neue Hideaway in der Südsteiermark! Gesamte Villa für 2 bis 10 Personen. Traum-Rundum- und Aussicht, Absolute Ruhe durch Alleinlage! Beheizter Pool, Fass-Sauna, Jacuzzi, Vinothek. Exklusive Premium Pakete buchbar: Frühstück, Privat-Koch, Massagen, Heli-Rundflug ab/bis Villa! Trauung und Hochzeit feiern in der Landvilla! NEU: Virtuelle Besichtigung **Infos u. Buchung: 0664 4144824 - office@sinelia.at - sinelia.at**



STEINBEGLEITUNG

LANDVILLA SINELIA PREMIUM

Mich können Sie mieten: sinelia.at



DIESES UNGLAUBLICHE TEAM LÄSST IHRE STEINTRÄUME WAHR WERDEN:



Siegfried Wurzinger, MBA
Tel.: 0676 / 88 240 240
siegfried.wurzinger@stein.at
8421 Hainsdorf 8
Eigentümer & GF



Silvia Fürstler
Tel.: 03184/24 08 980
verwaltung@stein.at
8421 Hainsdorf 8
Büroleitung, Einkauf



Ewald Malli
Tel.: 0676 / 88 240 815
e.malli@stein.at
8421 Hainsdorf 8
Projektverkauf



Stefan Radl, BSc
Tel.: 0676 / 88 240 839
technik@stein.at
8421 Hainsdorf 8
Produktionsleiter



Yannick Riedl
Tel.: 03184/24 08 939
planung@stein.at
8421 Hainsdorf 8
Technische Planung



Birgit Gritsch
Tel.: 03184/24 08 950
buchhaltung@stein.at
8421 Hainsdorf 8
Controlling



Werner Monschein
Tel.: 0676 / 88 240 818
w.monschein@stein.at
8421 Hainsdorf 8
Vertrieb Zentrale, Tirol
Vorarlberg



Jakob Stromberger
Tel.: 0676 / 88 240 804
jakob.stromberger@stein.at
8421 Hainsdorf 8
Außendienst
Stmk. & Kärnten



Thomas Herzog
Tel.: 0676 / 88 240 812
thomas.herzog@stein.at
Mühldorf 3
8330 Feldbach
Vertrieb Ost-Stmk.
südl. Burgenland



Heinz Wilfling
Tel.: 0676 / 88 240 823
e.mail: h.wilfling@stein.at
Kärntnerstrasse 24
8700 Leoben
Vertrieb OberStmk.
Salzburg / OÖ



Karl Heinz Mathy
Tel.: 0676 / 88 240 803
e.mail: kh.mathy@stein.at
Heilingergasse 2
8020 Graz
Vertrieb Graz
Graz-Umgebung



Martin Weixelbaum
Tel.: 0676 / 88 240 824
e.mail: wien@stein.at
Vertrieb Wien
Niederösterreich
nördl. Burgenland



Karl Griebitsch
Werkstattleitung



Gerhard Fürstler
Produktion



Karoly Schum
Produktion



Christian Maier
Produktion



Beno Holer
Montage



Christian Vodenik
Graveur



Doru Lazea
Montage



Bernhard Baumhackl
Produktion



August Rohrer
Montage



Georg Faluköszy
Montage



Markus Herko
Montage



Joschua Furmann
Montage



Küchenarbeitsplatten Kaminabdeckungen
Outdoorküchen Terrassen und Außenanlagen
Eingangspodeste Poolabdeckungen Fensterbänke
Außentreppen und Innenstiegen Mauerverblender
Hotellerie Bad- und Wellnessbau Gastronomie
Grabdenkmäler Inschriften Urnengräber
Reinigung und Reparaturen Denkmalsanierung
Restaurierung Pflegemittel und Zubehör uvm.

REINISCH
STEINTECHNIK

Steinmetzunternehmen Reinisch GmbH • Hainsdorf 8 • 8421 Schwarzaual
Tel.: +43(0)31 84/24 08 • Fax-DW: -24 • office@stein.at • www.steinreinisch.at



Landesauszeichnung